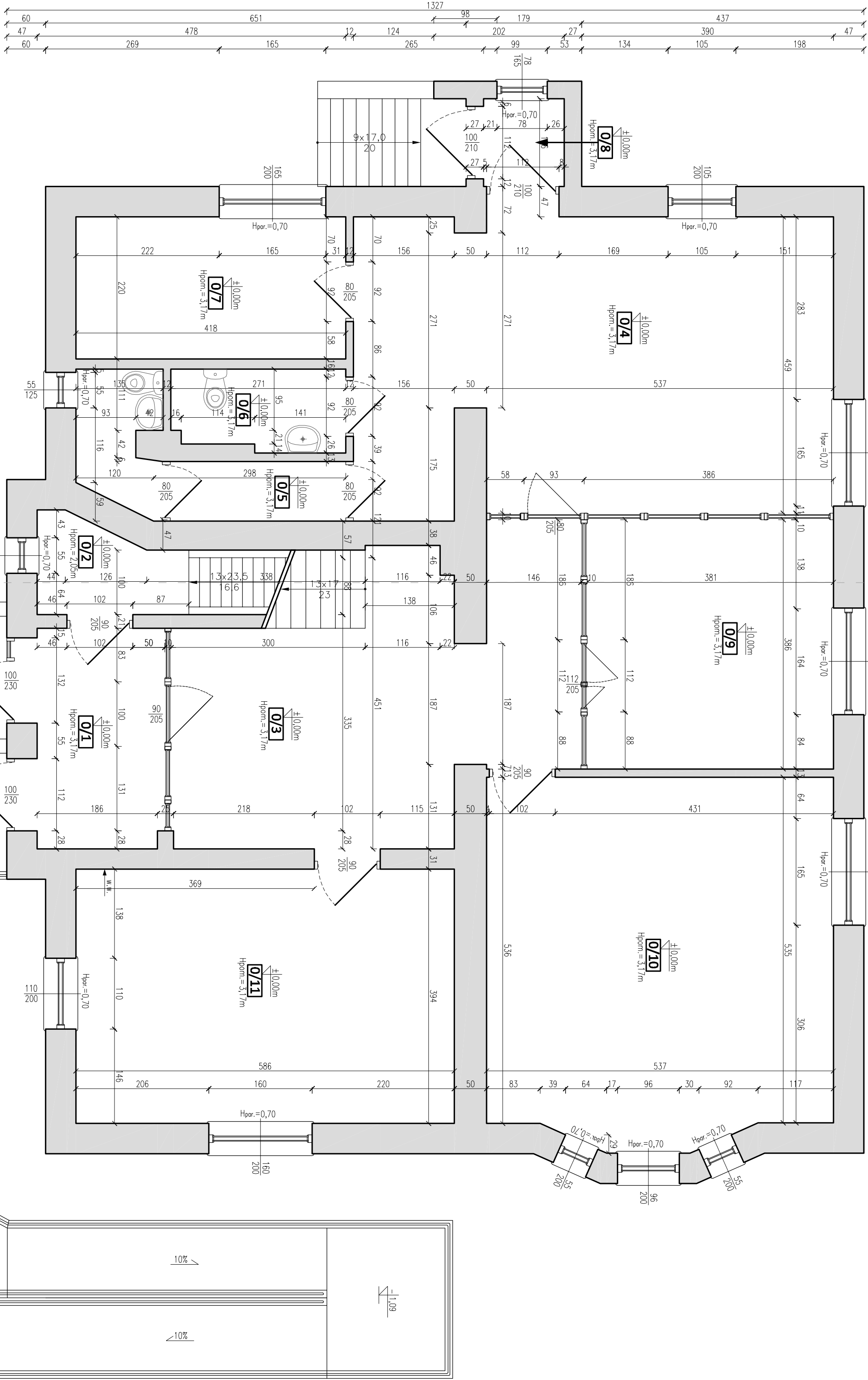


RZUT PARTERU

skala 1:50



RZUT PARTERU			
L.P.	NAZWA POMIESZCZENIA	POW. UŻYTKOWA [m²]	WYKONCZENIE PODŁOGI
0/1	KOMUNIKACJA	7,58	PLYTKI GRESOWE
0/2	POMIESZCZENIE GOSPODARCZE	3,02	WYKADZINA PVC
0/3	HALL	23,22	PLYTKI GRESOWE
0/4	POMIESZCZENIE BIUROWE	33,75	PLYTKI GRESOWE
0/5	ŁAZIENKA	5,25	PLYTKI GRESOWE
0/6	ŁAZIENKA	3,30	PANELE PODŁOGOWE
0/7	ARCHIWUM	9,19	WYKADZINA PVC
0/8	WARTOŁAP	1,70	PANELE PODŁOGOWE
0/9	POMIESZCZENIE BIUROWE	14,71	PLYTKI GRESOWE
0/10	POMIESZCZENIE BIUROWE	29,84	PLYTKI GRESOWE
0/11	POMIESZCZENIE BIUROWE	23,10	WYKADZINA PVC
SUMA		154,66	



- UWAGI:
- WYMARIY W [CM].
 - WYMARIY SPRAWDZIĆ NA BUDOWIE.
 - PRZED PRZYSTĄPIENIEM DO PRACY BUDOWLANEJ JEST ZOBOWIĄZANY DO ZWROTU NA SIE Z DOKUMENTACJĄ.
 - RYSUNKI WERYFIKOWAĆ Z OPISAMI TECHNICZNYMI ORAZ KONSTRUKCYJNO-MATERIAŁOWYMI.
 - WYMARIY OKIEN PODANO W ŚWIETLE PRZESŁAJA.
 - WYMARIY DRZWI PODANO W ŚWIETLE PRZESŁAJA.
 - WSZELKIE ZMIANY KONSULTOWAĆ Z JEDYNOSTKĄ PROJEKTUJĄCĄ.

Inwestor:			
STAROSTWO POWIATOWE W LUDZBARKU WARMIŃSKIM			
ul. Śl. Kord. Śl. Wyszynskiego 37			
11-100 Ludzbażuk, Kłomniński			
Nazwa inwestycji:		Stadium:	
KOMPLEKSOWA MODERNIZACJA ENERGETYCZNA BUDYNKU ADMINISTRACYJNEGO		Projekt budowlany	
FUNDUSZU STAROSTWA POWIATOWEGO W DROBIE PRZY UL. DWORCOWEJ 4		Branża:	
Lokalizacja inwestycji:		Inwentaryzacja	
ORZEŁA, DZIAŁKA NR 136/3,		Skala:	
OBRĘB GEODEZYJNY Z JEDYNOSTKĄ EVIDENCYJNĄ LUDZBARK WARMIŃSKI		1:50	
Tytuł rysunku:		Nr rysunku:	
RZUT PARTERU		00	
FUNKCJA		NUMER UPRAWNIENI	
IMIĘ NAZWIŚCIO		PODSIS	
mgr inż. Tomasz Hęsko		WAW/0003/PWOK/13	
Projektant			
inż. Mateusz Psjak			
Opiniotwórca			
Spawdzający			
DNR:		Kopowanie, przetwarzanie oraz udostępnianie osobom trzecim pełnię ze piśmenną zgodą jednostki projektującej.	
08.2016r.			

